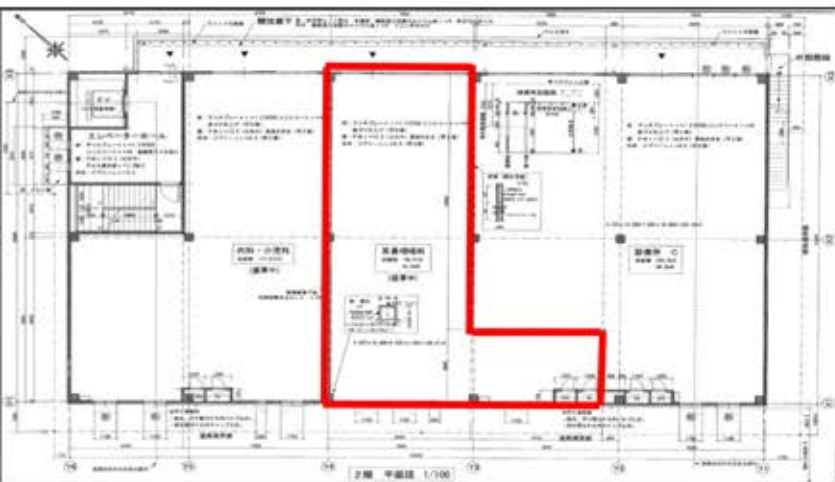




大里メディカルプラザ ★1階 調剤薬局 セイムス
医療テナント募集 現在3科 盛業中!



☆募集科目☆

皮膚科
 眼科

駐車場 60台完備
 ↓



物件種目	クリニック
最寄駅	北越谷駅・大袋駅
間取	2F 診療所 B
賃貸条件	賃料382,500円(税別)
	保証金 5ヶ月

埼玉県越谷市大里193-1			
交通	東部スカイツリーライン「北越谷」駅徒歩25分		
	東部スカイツリーライン「大袋」駅徒歩15分		
建物	建物名	大里メディカルプラザ	
	構造・規模	重量鉄骨造	地上2階建
	使用部分面積	148.91㎡(45.04坪)	
	所在階	2階	
築年月	2009年	契約期間	15年～
管理費等		看板使用料	相談
駐車場	無料: 60台		
現況	空	入居日	即日
設備	EV		
保険			
備考	諸条件相談⇒契約締結後 開業までフリーレント 共益費 別途500円/坪 22,500円(税別) 転賃借契約		