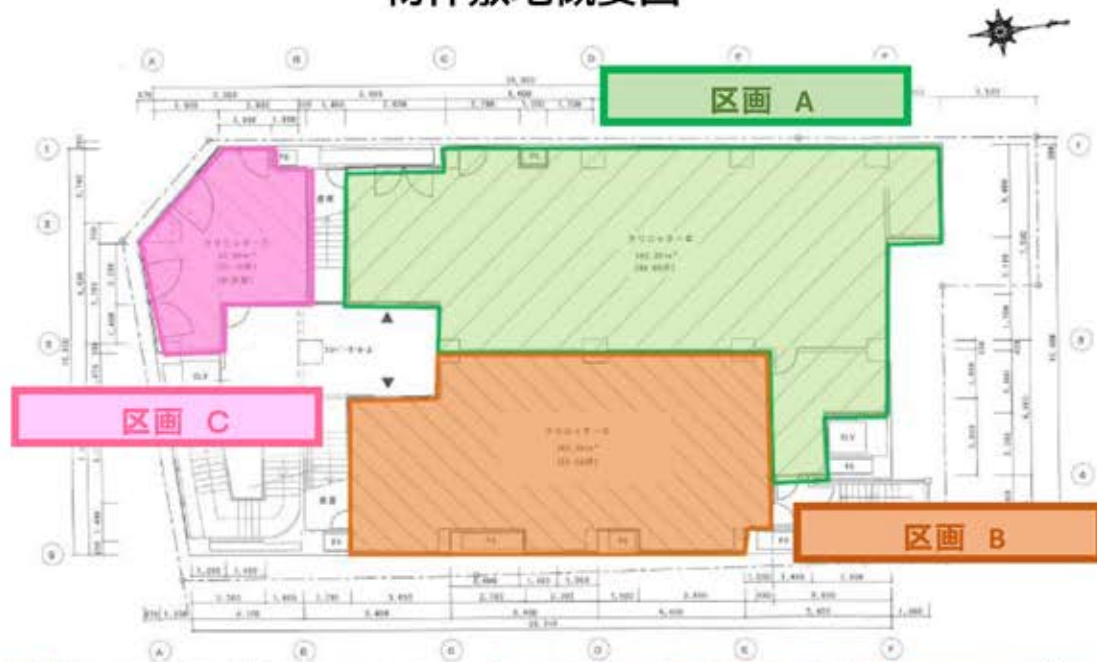
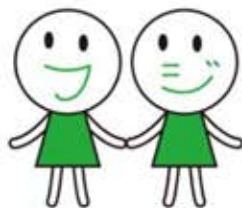


杉並区高円寺 高円寺メディカルプラザ2階

物件敷地概要図



募集科目
心療内科以外



物件種目 最寄駅	クリニック 高円寺駅(JR中央線)
間取	2階
賃料	坪12,000円(税抜)
賃貸条件	敷金6ヵ月、礼金1ヵ月

	東京都杉並区高円寺南4-29-2		
交通	JR中央線 高円寺駅 徒歩3分		
建物・土地	建物名	高円寺メディカルプラザ	
	構造・規模	鉄骨鉄筋コンクリート造 地下1階地上7階	
	使用部分面積	区画A 49.09坪、区画B 31.98坪、区画C 10.18坪	
	所在階	2階	
築年月	1987年6月	契約期間	要相談
管理費等	賃料に含む	看板使用料	50,000円(税抜)
駐車場	なし		
現況	整形外科営業中	入居日	2022年5月以降
設備	エレベーターあり		
保険			
備考	フリーレント相談可 清水クリニック(心療内科・3階)営業中 入居中の整形外科は2022年3月で移転(移転先:高円寺駅1分圏内) 区画Cはスタッフルーム等で使用可		