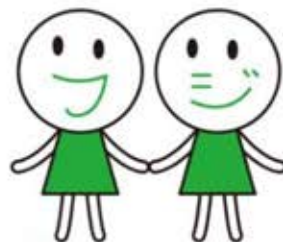


大宮駅西口医療モール 計画案件

物件敷地概要図



募集科目
全科目



店番	面積	天井高さ	積載容量(坪)	MRI機器設置可否 (=設置可能)
店舗4(クリニック)	190.869㎡(57.73坪)	2,700mm	19,600 N/㎡(MRIエリア) 3,900 N/㎡	○
店舗5(クリニック)	160.212㎡(48.46坪)	2,700mm	19,600 N/㎡(MRIエリア) 3,900 N/㎡	○
店舗6(クリニック)	80.620㎡(24.38坪)	2,700mm	3,900 N/㎡	×
店舗7(クリニック)	80.315㎡(24.29坪)	2,700mm	3,900 N/㎡	×
店舗8(クリニック)	148.781㎡(45.00坪)	2,700mm	3,900 N/㎡	×

クリニック

大宮駅(JR埼京線等)

2階

賃料 坪20,000円~坪21,000円(税別)(予定)

敷金 月額賃料の10ヶ月分

埼玉県さいたま市大宮区桜木町1丁目366-21

交通

JR埼京線、湘南新宿ライン、上野東京ライン
京浜東北線、高崎線、宇都宮線、新幹線各線
東武野田線、ニューシャトル 大宮駅 徒歩約5分

建物

建物名	(仮称)大宮区桜木町複合施設ビル	
構造・規模	22階建	
使用部分面積	662.67 m ² (200.45 坪) (分割可)	
所在階	2階	

築年月	2023年12月竣工予定	契約期間	15年以上
-----	--------------	------	-------

管理費等	賃料に含む	看板使用料	未定
------	-------	-------	----

駐車場	自走式駐車場あり(3階~6階 50台)		
-----	---------------------	--	--

現況	時間貸駐車場	入居日	2023年12月
----	--------	-----	----------

設備	店舗4、店舗5についてはMRI 設置可能		
----	----------------------	--	--

保険			
----	--	--	--

備考	5年間解約不可		
----	---------	--	--

備考	内装管理費 坪 5,000円(最低基準 20万円)		
----	---------------------------	--	--

備考	避難安全検証法ルートC物件。検証費用負担あり。		
----	-------------------------	--	--

備考	検証期間:1ヶ月~1か月半を想定		
----	------------------	--	--

備考	その他諸条件(応相談)		
----	-------------	--	--



物件