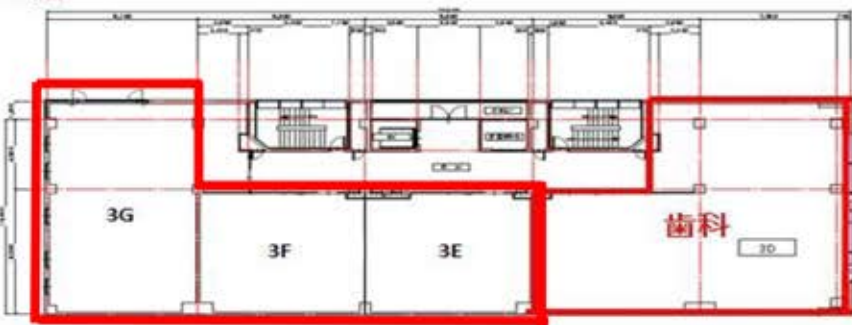




3階



3階 E/F/G スケルトン
E...23.24坪
F...21.78坪
G...39.51坪

各フロアのエンタランス、EVも広く取られており、車椅子やストレッチャー、ベビーカーも対応可能です。現在は2階に内科とフィットネス、3階に歯科が入居しており盛業中です。、2階テナント部分は診療所の仕様となっており、過去には整形外科が入居していました。

物件種目	クリニック
最寄駅	新京成電鉄「二和向台」駅
間取	3階 E/F/G
賃貸条件	賃料853,753円(税別) 保証金 6ヶ月

住所	千葉県船橋市二和東6-12-2		
交通	新京成電鉄「二和向台駅」徒歩4分		
	船橋新京成バス「分譲地入口」すぐ前		
建物	建物名	クリニックプラザ船橋二和向台	
	構造・規模	鉄骨造	地上3階建
	使用部分面積	84.53坪	
	所在階	2階	
築年月	2006年	契約期間	3~15年
管理費等	坪1,300円	看板使用料	相談
駐車場	1台 10,000円		
現況	空	入居日	即日
	設備	EV	
保険	要加入		
備考			

今だけ特典!

契約確定から開業までの数ヶ月間フリーレント(費用発生なし)相談可!
 受付カウンター・空調設備完備 そのまま使用可です!