

# さいたま市 東浦和メディカルプラザ 1階

募集科目  
内科系科目

入居クリニック一覧

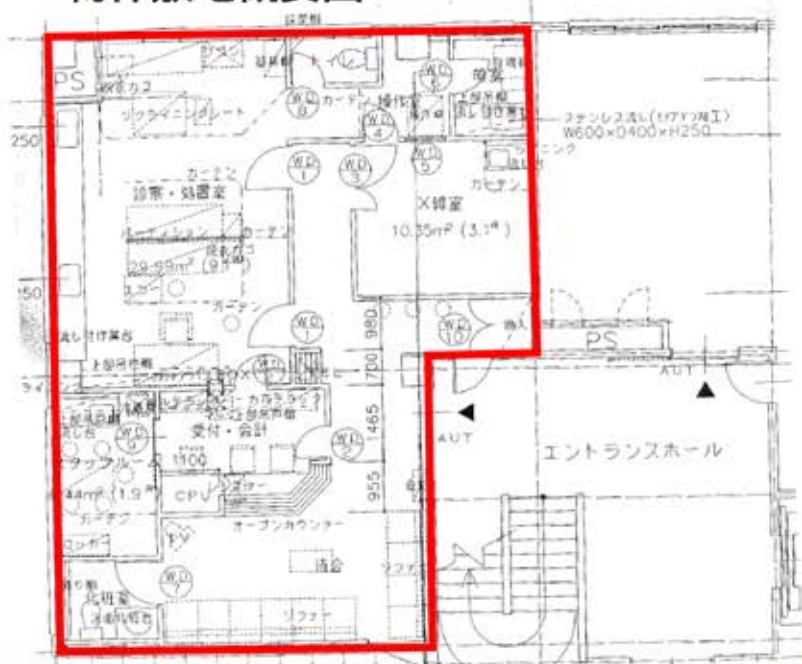
(計4科目)

1階 皮膚科

2階 整形外科

3階 眼科 小児科

## 物件敷地概要図



セイムス浦和松木薬局 処方箋応需枚数約 約4,000枚/月



物件種目	<b>クリニック</b>
最寄駅	<b>東浦和駅 (JR武蔵野線)</b>
間取	<b>1階</b>
賃貸条件	<b>賃料 坪9,800円 (税別)</b>
	<b>保証金 賃料6カ月分</b>

埼玉県さいたま市緑区松木3-26-31			
交通	JR武蔵野線 東浦和駅 車9分		
	松の木東公園停留所 徒歩2分		
建物	建物名	東浦和メディカルプラザ	
	構造・規模	鉄筋コンクリート造	地上3階建
	使用部分面積	29.35坪 (97.04㎡)	
	所在階	1階	
築年月	1999年2月	契約期間	応相談
管理費等	坪600円	看板使用料	応相談
駐車場	38台 (無料)		
現況	クリニック	入居日	応相談
設備	駐輪場15台あり		
保険	保証金退去時償却20%		
備考			